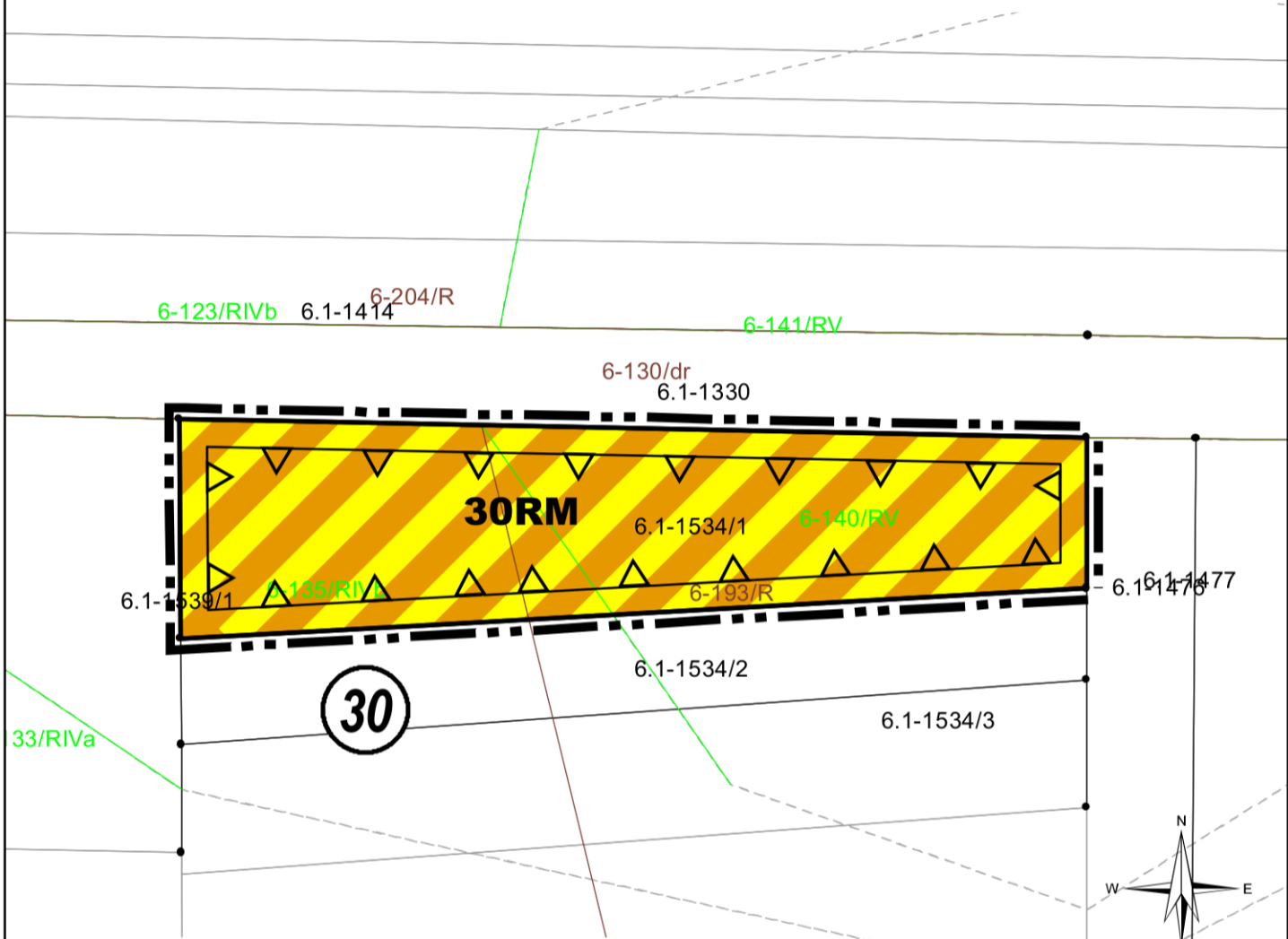


GMINA SUŁÓW
 MIEJSCOWY PLAN ZAGOSPODAROWANIA PRZESTRZENNEGO
 DLA FRAGMENTÓW OBRĘBÓW: DESZKOWICE I, DESZKOWICE II,
 KULIKÓW, KOLONIA ROZŁOPY, MICHAŁÓW, MICHAŁÓW PGR,
 ROZŁOPY, SUŁOWIEC, SUŁÓW, SUŁÓWEK, TWORYCZÓW I ŻREBCE

Załącznik Nr 24 do uchwały Nr XLV/281/2022
 Rady Gminy Sułów
 z dnia 16 grudnia 2022 r.

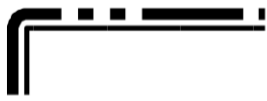
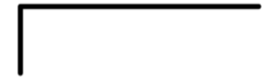
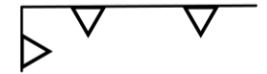


RYSUNEK PLANU MIEJSCOWEGO NR 24

OBRĘB MICHAŁÓW - OBSZAR NR 30



LEGENDA

OZNACZENIA OBOWIĄZUJĄCE

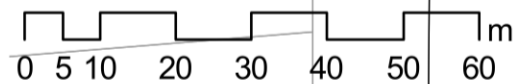
-  GRANICA OBSZARU OBJĘTEGO PLANEM MIEJSCOWYM WRAZ Z TOWARZYSZĄCĄ JEJ LINIĄ ROZGRANICZAJĄCĄ
-  LINIA ROZGRANICZAJĄCA
-  NIEPRZEKRACZALNA LINIA ZABUDOWY
-  SYMBOL TERENU
-  NUMER OBSZARU PLANU MIEJSCOWEGO

SYMBOL PRZEZNACZENIA

-  TEREN DLA ZABUDOWY ZAGRODOWEJ W GOSPODARSTWACH ROLNYCH

PEŁNE OBJAŚNIENIA OZNACZEŃ GRAFICZNYCH ZAWARTE SĄ W CZĘŚCI TEKSTOWEJ PLANU MIEJSCOWEGO

skala 1: 1000



WYRYS ZE STUDIUM UWARUNKWAŃ I KIERUNKÓW ZAGOSPODAROWANIA PRZESTRZENNEGO GMINY SUŁÓW UCHWAŁA NR XLIV/270/2022 Z DNIA 25 LISTOPADA 2022 r.



GRANICA PLANU MIEJSCOWEGO